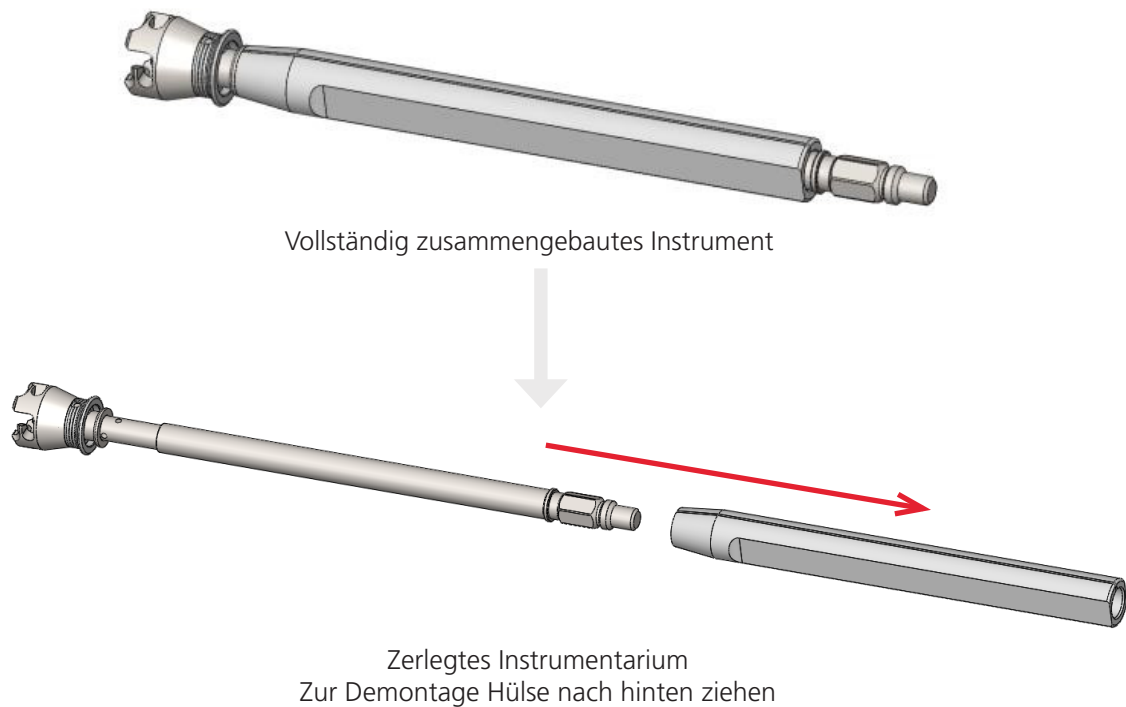




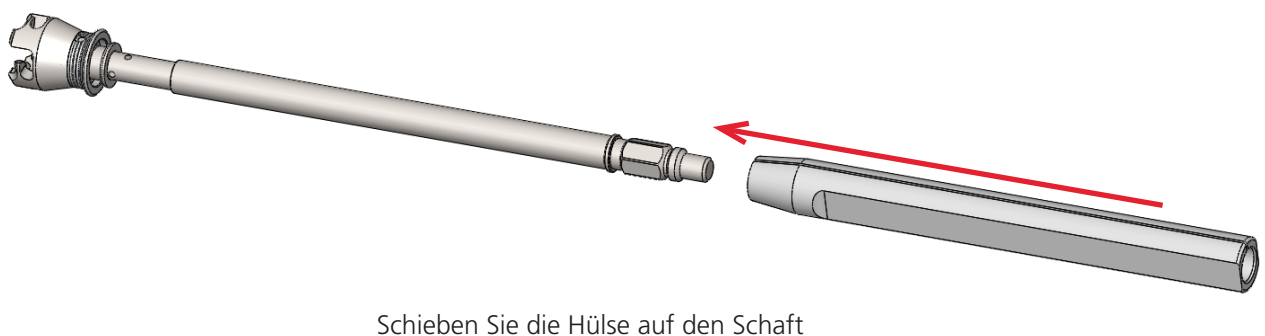
## Montage & Demontage der geraden Antriebswelle - Art.Nr.: 950080

### Demontage



**Die Reinigung und Sterilisation des Instruments muss am zerlegten Produkt durchgeführt werden.**

### Montage





## Reinigung, Desinfektion und Sterilisation

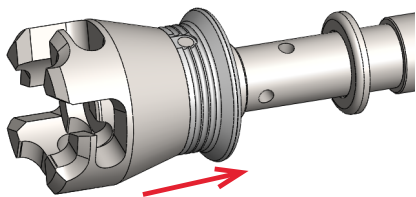
### Positionierung des Kopfes

Artikelnummer: 950080

Lit. Nr. 860506 Rev. 0

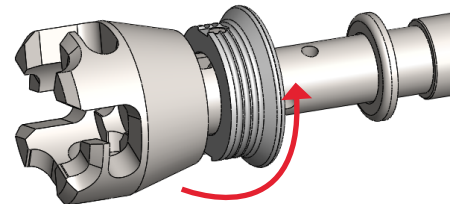
#### verriegelt

Position mit der Entriegelungshülse vorne



#### entriegelt

Position mit der Entriegelungshülse hinten für Reinigung, Desinfektion und Sterilisation

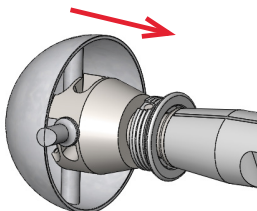


Ziehen Sie die Entriegelungshülse rückwärts und drehen Sie diese im Uhrzeigersinn, damit diese im rückwärtigen Zustand verbleibt (entriegelter Zustand).

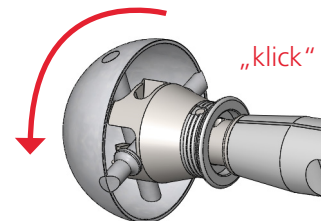
#### HINWEIS

Ausschließlich im entriegelten Zustand reinigen/desinfizieren/sterilisieren!

### Fräskopf aufsetzen

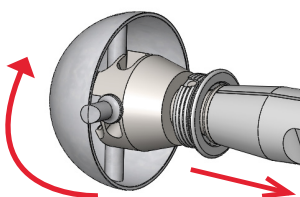


Untere Leiste in eine der Öffnungen der Antriebswelle stecken - Entriegelungshülse bewegt sich rückwärts

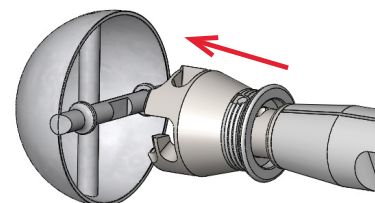


Drehen Sie den Fräser gegen den Uhrzeigersinn, bis Sie ein Klicken hören. Die Entriegelungshülse sollte sich zurück in ihre ursprüngliche Position bewegen.

### Fräskopf abnehmen



Entriegelungshülse nach hinten ziehen & Fräser im Uhrzeigersinn drehen



Fräskopf von Antriebswelle wegziehen - Entriegelungshülse bewegt sich zurück in Ausgangsposition