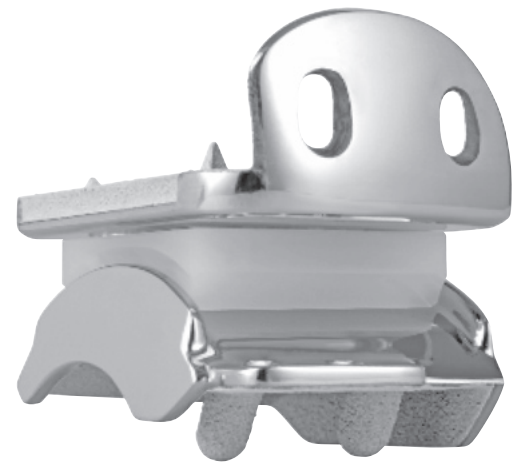


# HINTERMANN H3™

## Produktmerkmale

- anatomisches Design der Komponenten
- 7 Größen und 4 PE-Höhen
- geringe Knochenresektion
- klinisch bewährte Instrumentierung
- sehr gutes Einwachsverhalten in den Knochen durch eine Doppelbeschichtung aus porösem Titan und Hydroxylapatit
- zementfreier Einsatz
- speziell entwickeltes Revisionssystem
- über 15 Jahre dokumentierte klinische Evidenz
- auch als Allergievariante (Sensitiv) verfügbar



## Implantat-Größentabellen

### Tibia-Komponenten

Größe		0	1	2	3	4	5	6
Standard	rechts	301 200	301 201	301 202	301 203	301 204	301 205	301 206
	links	302 200	302 201	302 202	302 203	302 204	302 205	302 206
Sensitiv	rechts	-	-	351 252	351 253	351 254	351 255	351 256
	links	-	-	352 252	352 253	352 254	352 255	352 256

### Talus-Komponenten

Größe		0	1	2	3	4	5	6
Standard	rechts	301 110	301 111	301 112	301 113	301 114	301 115	301 116
	links	302 110	302 111	302 112	302 113	302 114	302 115	302 116
Sensitiv	rechts	-	-	351 152	351 153	351 154	351 155	351 156
	links	-	-	352 152	352 153	352 153	352 153	352 156

### PE-Inlay

Tallus Größe		0	1	2	3	4	5	6
5 mm	Standard	300 005	300 105	300 205	300 305	300 405	300 505	300 605
	Sensitiv							
6 mm	Standard	300 006	300 106	300 206	300 306	300 406	300 506	300 606
	Sensitiv							
7 mm	Standard	300 007	300 107	300 207	300 307	300 407	300 507	300 607
	Sensitiv							
9 mm	Standard	300 009	300 109	300 209	300 309	300 409	300 509	300 609
	Sensitiv							